

LÍNEA ARCHIVEROS

Abba Muebles
de Oficina
Fabricamos lo que sueñas

LÍNEA ARCHIVEROS

Los archiveros son muebles de oficina que sirven para almacenar diversos artículos, principalmente como documentación, carpetas, expedientes, etc.

En Abba Muebles tenemos 12 diferentes modelos de archiveros:

- 1.- Archivero normal.
- 2.- Archivero normal cal 24.
- 3.- Archivero telescópico embalinado
- 4.- Archivero telescópico embalinado sin frente.
- 5.- Archivero eko.
- 6.- Archivero eko embalinado.
- 7.- Archivero económico.
- 8.- Archivero horizontal 75
- 9.- Archivero horizontal 91
- 10.- Archivero horizontal 91 sin frente.
- 11.- Archivero easy 100.
- 12.- Archivero combinado 91.



TIPOS DE MODELOS DE ARCHIVEROS:



ARCHIVERO
NORMAL



ARCHIVERO
TELESCÓPICO
EMBALADO



ARCHIVERO
EKO



ARCHIVERO
ECONÓMICO



ARCHIVERO
HORIZONTAL 75



ARCHIVERO
EASY 100



ARCHIVERO
COMBINADO



ARCHIVERO
NORMAL CAL 24



ARCHIVERO
TELESCÓPICO
EMBALADO
SIN FRENTE



ARCHIVERO
EKO EMBALADO



ARCHIVERO
HORIZONTAL 91



ARCHIVERO
HORIZONTAL 91
SIN FRENTE

ARCHIVERO **NORMAL**

CARACTERÍSTICAS GENERALES DE UN ARCHIVERO NORMAL

Tapa superior en lámina calibre 20. Rolado frío.

Cuerpo y gavetas fabricados en lámina calibre 22.
Rolado frío.

Terminado en pintura con aplicación
electrostática en fórmula híbrido horneado a
180°.

Gavetas preparadas con solera de 1/8"X3/4" para
folder colgante tamaño oficio, profundidad de
570mm.

Una división metálica para gaveta.

Capacidad de carga por gavetas de **30 kilos**.

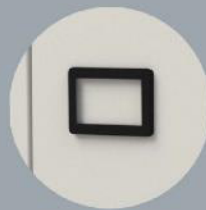
Cuatro tacones en escuadra troqueladas
fabricados el lámina calibre 14.



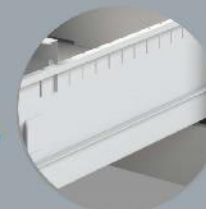
Sistema de cierre general con
chapa de seguridad.



Jaladera embutida.



Porta etiquetero metálico negro.



Correderas fabricadas en lámina calibre
14 rolado caliente decapada °50 con
balero intercambiable de nylon de 1"Ø.

ARCHIVERO NORMAL



CÓDIGO	A-9101			A-9102			A-9103		
DESCRIPCIÓN	ARCHIVERO 4 GAVETAS NORMAL.			ARCHIVERO 3 GAVETAS NORMAL			ARCHIVERO 2 GAVETAS NORMAL		
MEDIDAS	ALTO	FRENTE	FONDO	ALTO	FRENTE	FONDO	ALTO	FRENTE	FONDO
	1330mm	465mm	638mm	1044mm	465mm	638mm	758mm	465mm	638mm

TERMINADOS:

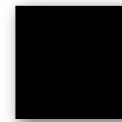
ARENA



BLANCO



NEGRO





CÓDIGO	SA-9130		
DESCRIPCIÓN	DIVISION NORMAL ARCHIVERO		
MEDIDAS	ALTO	FRENTE	FONDO
	174mm	402mm	16mm
Características generales:	<ul style="list-style-type: none"> Fabricada en lámina rolado frio calibre 22/24. Terminado en pintura con aplicación electrostática en fórmula híbrido horneado a 180 °. 		

ARCHIVERO **NORMAL CAL. 24**

CARACTERÍSTICAS GENERALES DE UN ARCHIVERO NORMAL CAL 24

Tapa superior fabricada en lámina calibre 22
rolado en frío.

Cuerpo y gavetas fabricados en lámina calibre
24 rolado en frío.

Terminado en pintura con aplicación
electrostática en fórmula híbrido horneado a
180°.

Gavetas preparadas con solera de 1/8"X3/4" para
folder colgante tamaño oficio, profundidad de
570mm .

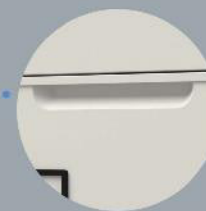
Una división metálica para gaveta.

Capacidad de carga por gavetas de **30 kilos.**

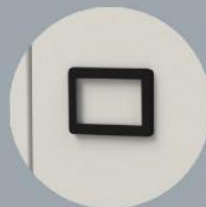
Cuatro tacones en escuadra troqueladas
fabricados en lámina calibre 14.



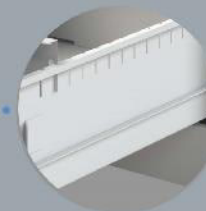
Sistema de cierre general con
chapa de seguridad.



Jaladera embutida.



Porta etiquetero metálico negro.



Correderas fabricadas en lámina
calibre 14 rolado caliente decapada
°50 con balero intercambiable de
nylon de 1" Ø.

ARCHIVERO NORMAL CAL. 24



CÓDIGO	A-9111			A-9112			A-9113		
DESCRIPCIÓN	ARCHIVERO 4 GAVETAS NORMAL CAL 24.			ARCHIVERO 3 GAVETAS NORMAL CAL 24.			ARCHIVERO 2 GAVETAS NORMAL CAL 24		
MEDIDAS	ALTO	FRENTE	FONDO	ALTO	FRENTE	FONDO	ALTO	FRENTE	FONDO
	1330mm	465mm	638mm	1044mm	465mm	638mm	758mm	465mm	638mm

TERMINADOS:

ARENA



BLANCO



NEGRO



ARCHIVERO TELESCÓPICO EMBALINADO

CARACTERÍSTICAS GENERALES DE UN ARCHIVERO TELESCÓPICO EMBALINADO

Tapa superior fabricada en lámina calibre 20.
Rolado frío.

Cuerpo y gavetas fabricados en lámina
calibre 22 rolado en frío.

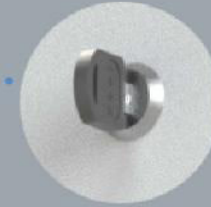
Terminado en pintura con aplicación
electrostática en fórmula híbrido
horneado a 180°.

Gavetas preparadas con solera de 1/8"X3/4"
para folder colgante tamaño oficina,
profundidad de 670mm.

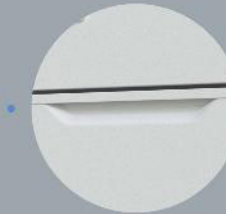
Una división metálica para gaveta.

Capacidad de carga por gavetas de **35 kilos**.

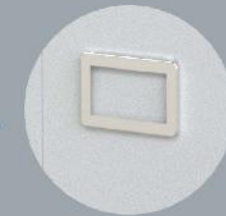
Cuatro tacones en escuadra troqueladas
fabricados en lámina calibre 14.



Sistema de cierre general con
chapa de seguridad.



Jaladera embutida.



Porta-etiquetero metálico cromado.



Corredera extensión total 660mm
para metal.

ARCHIVERO TELESCÓPICO EMBALINADO



NOTA:
Condicionado
a 10 piezas

CÓDIGO	A-9105			A-9106			A-9107		
DESCRIPCIÓN	ARCHIVERO 4 GAVETAS TELESCOPICO EMBALINADO.			ARCHIVERO 3 GAVETAS TELESCOPICO EMBALINADO.			ARCHIVERO 2 GAVETAS TELESCOPICO EMBALINADO.		
MEDIDAS	ALTO	FRENTE	FONDO	ALTO	FRENTE	FONDO	ALTO	FRENTE	FONDO
	1330mm	465mm	726mm	1039mm	465mm	726mm	743mm	465mm	726mm

TERMINADOS:

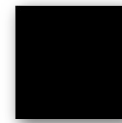
ARENA



BLANCO



NEGRO



ARCHIVERO TELESCÓPICO EMBALINADO
SIN FRENTE

CARACTERÍSTICAS GENERALES DE UN ARCHIVERO TELESCÓPICO EMBALINADO SIN FRENTE

Tapa superior fabricada en lámina calibre 20.
Rolado frío.

Cuerpo y gavetas fabricados en lámina
calibre 22 rolado en frío.

Sin tapa frontal metálica la gaveta,
preparado para recibir tapa frontal
de melamina de espesor 19mm.

Gavetas preparadas con solera de 1/8"X3/4"
para folder colgante tamaño oficina,
profundidad de 670mm.

Una división metálica para gaveta.

Jaladera metálica

Capacidad de carga por gavetas de **35 kilos.**

Cuatro tacones en escuadra troqueladas
fabricados en lámina calibre 14.



Sistema de cierre general con
chapa de seguridad.

Terminado en pintura con aplicación
electrostática en fórmula híbrido
horneado a 180°.



Corredera extensión total 660mm
para metal.

ARCHIVERO TELESCÓPICO EMBALINADO SIN FRENTE



CÓDIGO	A-9171			A-9172			A-9173		
DESCRIPCIÓN	ARCHIVERO 4 GAVETAS TELESCOPICO EMBALINADO SIN FRENTE			ARCHIVERO 3 GAVETAS TELESCOPICO EMBALINADO SIN FRENTE			ARCHIVERO 2 GAVETAS TELESCOPICO EMBALINADO SIN FRENTE		
MEDIDAS	ALTO	FRENTE	FONDO	ALTO	FRENTE	FONDO	ALTO	FRENTE	FONDO
	1330mm	465mm	726mm	1039mm	465mm	726mm	743mm	465mm	726mm

ARCHIVERO TELESCÓPICO EMBALINADO SIN FRENTE

TERMINADOS:

PINTURA:

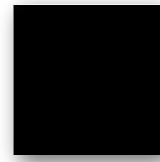
ARENA



BLANCO



NEGRO



MELAMINA:

NOCCE
MILANO



ROBLE
AMERICANO



CENDRA
ESCANDINAVO



MOSCATO



TEKA ÁRTICO



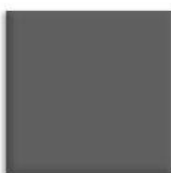
ROBLE
DAKAR



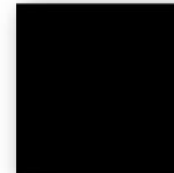
LINOSA
CENIZA



OXFORD



NEGRO



BLANCO



ARCHIVERO **EKO**

CARACTERÍSTICAS GENERALES DE UN ARCHIVERO EKO

Tapa superior fabricada en lámina calibre 22 rolado en frío.

Cuerpo y gavetas fabricados en lámina calibre 24 rolado en frío.

Gavetas preparadas con solera decapada de 1/8"X1/2" para folder colgante tamaño oficina, profundidad de 491mm.

Capacidad de carga por gavetas de **27 kilos.**

Cuatro tacones en escuadra troqueladas fabricados el lámina calibre 16.



Sistema de cierre general con chapa de seguridad.



Porta etiquetero embutido.



Terminado en pintura con aplicación electrostática en fórmula híbrido horneado a 180°.



Correderas fabricadas en lámina calibre 14 rolado caliente decapada °50 con balero intercambiable de nylon de 1"Ø.

ARCHIVERO EKO



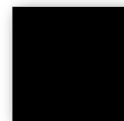
CÓDIGO	A-9164			A-9165			A-9166		
DESCRIPCIÓN	ARCHIVERO 4 GAVETAS EKO.			ARCHIVERO 3 GAVETAS EKO.			ARCHIVERO 2 GAVETAS EKO		
MEDIDAS	ALTO	FRENTE	FONDO	ALTO	FRENTE	FONDO	ALTO	FRENTE	FONDO
	1330mm	465mm	638mm	1044mm	465mm	638mm	758mm	465mm	638mm

TERMINADOS:

ARENA



NEGRO



ARCHIVERO EKO EMBALINADO

CARACTERÍSTICAS GENERALES DE UN ARCHIVERO EKO EMBALINADO

Tapa superior fabricada en lámina calibre 22 rolado en frío.

Cuerpo y gavetas fabricados en lámina calibre 24 rolado en frío.

Gavetas preparadas con solera decapada de 1/8"X1/2" para folder colgante tamaño oficio, profundidad de 491mm.

Capacidad de carga por gavetas de **27 kilos**.

Cuatro tacones en escuadra troqueladas fabricados el lámina calibre 16.



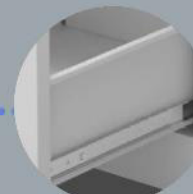
Sistema de cierre general con chapa de seguridad.



Porta etiquetero embutido.



Terminado en pintura con aplicación electrostática en fórmula híbrido horneado a 180°.



Corredera extensión total 500mm para metal.

ARCHIVERO EKO EMBALINADO



CÓDIGO	A-9108			A-9109			A-9110		
DESCRIPCIÓN	ARCHIVERO 4 GAVETAS EKO EMBALINADO.			ARCHIVERO 3 GAVETAS EKO EMBALINADO.			ARCHIVERO 2 GAVETAS EKO EMBALINADO.		
MEDIDAS	ALTO	FRENTE	FONDO	ALTO	FRENTE	FONDO	ALTO	FRENTE	FONDO
	1330mm	465mm	638mm	1044mm	465mm	638mm	758mm	465mm	638mm

TERMINADOS:

ARENA



NEGRO



ARCHIVERO **ECONÓMICO**

CARACTERÍSTICAS GENERALES DE UN ARCHIVERO ECONÓMICO

Tapa superior fabricada en lámina calibre 22 rolado en frío.

Cuerpo y gavetas abricados en lámina calibre 24 rolado en frío.

Terminado en pintura con aplicación electrostática en fórmula híbrido horneado a 180°.

Gavetas preparadas con solera de 1/8"X1/2" para folder colgante tamaño oficio, profundidad de 600mm.

Una división metálica para gaveta.

Capacidad de carga por gavetas de **32 kilos.**

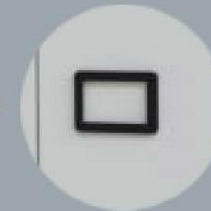
Cuatro tacones en escuadra troqueladas fabricados el lámina calibre 16.



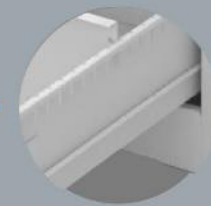
Sistema de cierre general con chapa de seguridad.



jaladera embutida.



Porta etiquetero metálico, pintado en color negro.



Correderas fabricadas en lámina calibre 14 rolado caliente decapada °50 con balero intercambiable de nylon de 1"Ø.

ARCHIVERO ECONÓMICO



NOTA:
Condicionado
a 10 piezas



NOTA:
Condicionado
a 10 piezas



NOTA:
Condicionado
a 10 piezas

CÓDIGO	A-9161			A-9162			A-9163		
DESCRIPCIÓN	ARCHIVERO 4 GAVETAS ECONÓMICO.			ARCHIVERO 3 GAVETAS ECONÓMICO.			ARCHIVERO 2 GAVETAS ECONÓMICO.		
MEDIDAS	ALTO	FRENTE	FONDO	ALTO	FRENTE	FONDO	ALTO	FRENTE	FONDO
	1355mm	465mm	700mm	1064mm	465mm	700mm	778mm	465mm	700mm

TERMINADOS:

ARENA



BLANCO



NEGRO





CÓDIGO	SA-9131		
DESCRIPCIÓN	DIVISION ECONOMICA ARCHIVERO		
MEDIDAS	ALTO	FRENTE	FONDO
	174mm	402mm	16mm
Características generales:	<ul style="list-style-type: none"> Fabricada en lámina rolado frio calibre 22/24. Terminado en pintura con aplicación electrostática en fórmula híbrido horneado a 180 °. 		

ARCHIVERO HORIZONTAL 75

CARACTERÍSTICAS GENERALES DE UN ARCHIVERO HORIZONTAL 75

Tapa superior en lámina calibre 20.
Rolado frío.

Cuerpo y gavetas fabricado en
lámina calibre 22.

Porta etiquetero
metálico, acabado
cromado.

Gavetas preparadas con solera de
3/16"X1", decapada sin filis, ajustable
para folder colgante tamaño oficina
y/o carta, profundidad de 412mm y
jaladera plegada.

Capacidad de carga por gavetas
de **35 kilos**.

Cuatro tacones preparados para colocar
niveladores de plástico de 1 1/2" con
rosca de 5/16".

Sistema de cierre una gaveta a la
vez con chapa de seguridad.

Terminado en pintura con aplicación
electrostática en fórmula híbrido
horneado a 180°.

Corredera extensión total 450mm
para metal.

ARCHIVERO HORIZONTAL 75



CÓDIGO	A-9126			A-9127			A-9128		
DESCRIPCIÓN	ARCHIVERO 4 GAVETAS HORIZONTAL 75			ARCHIVERO 3 GAVETAS HORIZONTAL 75			ARCHIVERO 2 GAVETAS HORIZONTAL 75		
MEDIDAS	ALTO	FRENTE	FONDO	ALTO	FRENTE	FONDO	ALTO	FRENTE	FONDO
	1336mm	754mm	502mm	1043mm	754mm	502mm	749mm	754mm	502mm

TERMINADOS:

ALUMINIO CROMO



BLANCO



NEGRO



ARCHIVERO HORIZONTAL 91

CARACTERÍSTICAS GENERALES DE UN ARCHIVERO HORIZONTAL 91

Tapa superior en lámina calibre 20.
Rolado frío.

Cuerpo y gavetas fabricado en
lámina calibre 22.

Porta etiquetero
metálico, acabado
cromado.

Gavetas preparadas con solera de
3/16"X1", decapada sin filis, ajustable
para folder colgante tamaño oficina
y/o carta, profundidad de 412mm y
jaladera plegada.

Capacidad de carga por gavetas
de **43 kilos**.

Cuatro tacones preparados para colocar
niveladores de plástico de 1 1/2" con
rosca de 5/16".

Sistema de cierre una gaveta a la
vez con chapa de seguridad.

Terminado en pintura con aplicación
electrostática en fórmula híbrido
horneado a 180°.

Corredera extensión total 450mm
para metal.

ARCHIVERO HORIZONTAL 91



NOTA:
Condicionado
a 10 piezas



NOTA:
Condicionado
a 10 piezas



CÓDIGO	A-9134			A-9131			A-9132			A-9133		
DESCRIPCIÓN	ARCHIVERO 5 GAVETAS HORIZONTAL 91			ARCHIVERO 4 GAVETAS HORIZONTAL 91			ARCHIVERO 3 GAVETAS HORIZONTAL 91			ARCHIVERO 2 GAVETAS HORIZONTAL 91		
MEDIDAS	ALTO	FRENTE	FONDO	ALTO	FRENTE	FONDO	ALTO	FRENTE	FONDO	ALTO	FRENTE	FONDO
	1628mm	916mm	502mm	1336mm	916mm	502mm	1043mm	916mm	502mm	743mm	916mm	502mm

TERMINADOS:

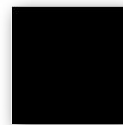
ALUMINIO CROMO



BLANCO



NEGRO



ARCHIVERO HORIZONTAL 91
SIN FRENTE

CARACTERÍSTICAS GENERALES DE UN ARCHIVERO HORIZONTAL 91 SIN FRENTE

Tapa superior en lámina calibre 20.
Rolado frío..

Cuerpo y gavetas fabricado en
lámina calibre 22.

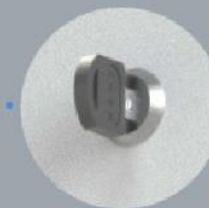
Sin tapa frontal metálica la gaveta,
preparado para recibir tapa frontal
de melamina de espesor 19mm.

Gavetas preparadas con solera de
3/16"X1" ajustable y tapa de fondo
fabricada en lámina calibre 20 para
folder colgante tamaño oficina o
tamaño carta, profundidad de
412mm.

Jaladera metálica

Capacidad de carga por gavetas
de **43 kilos**.

Cuatro tacones preparados para colocar
niveladores de plástico de 1 1/2" con
rosca de 5/16".



Sistema de cierre una gaveta a la
vez con chapa de seguridad.

Terminado en pintura con aplicación
electrostática en fórmula híbrido
horneado a 180°.



Corredera extensión total 450mm
para metal.

ARCHIVERO HORIZONTAL 91 SIN FRENTE



NOTA:
Condicionado
a 10 piezas



NOTA:
Condicionado
a 10 piezas



NOTA:
Condicionado
a 10 piezas

CÓDIGO	A-9177			A-9178			A-9179		
DESCRIPCIÓN	ARCHIVERO 4 GAVETAS HORIZONTAL 91 SIN FRENTE			ARCHIVERO 3 GAVETAS HORIZONTAL 91 SIN FRENTE			ARCHIVERO 2 GAVETAS HORIZONTAL 91 SIN FRENTE		
MEDIDAS	ALTO	FRENTE	FONDO	ALTO	FRENTE	FONDO	ALTO	FRENTE	FONDO
	1336mm	916mm	506mm	1043mm	916mm	506mm	749mm	916mm	506mm

ARCHIVERO HORIZONTAL 91 SIN FRENTE

TERMINADOS:

PINTURA:

TERMINADOS:

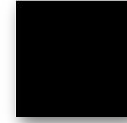
ALUMINIO
CROMO



BLANCO



NEGRO



MELAMINA:

NOCCE
MILANO



ROBLE
AMERICANO



CENDRA
ESCANDINAVO



MOSCATO



TEKA ÁRTICO



ROBLE
DAKAR



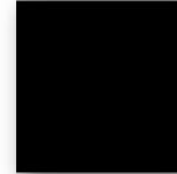
LINOSA
CENIZA



OXFORD



NEGRO



BLANCO



ARCHIVERO **EASY**

CARACTERÍSTICAS GENERALES DE UN ARCHIVERO EASY

Cuerpo y tapa superior fabricados en lámina calibre 20 rolado en frío.

Puerta retráctil con jaladera semicortada.

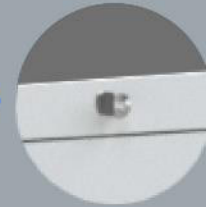


Correderas fabricadas en lámina calibre 16. Con guías laterales calibre 14 con rodamiento metálico.

Sistema de guías fabricadas en lámina calibre 20 para caja de archivo suspendido tipo vetro tamaño oficio.

Capacidad de carga por gaveta de **35 kilos.**

Cuatro tacones fabricados en lámina calibre 16, preparados para recibir niveladores metálicos cromados.



Sistema de cierre general con chapa de seguridad.

Ejemplos de uso:



Terminado en pintura con aplicación electrostática en fórmula híbrido horneado a 180°.

Nota: En el Archivero Easy de 6 puertas la cerradura está colocada en el centro del mueble.

ARCHIVERO EASY



NOTA:
Condicionado
a 10 piezas



NOTA:
Condicionado
a 10 piezas



NOTA:
Condicionado
a 10 piezas



NOTA:
Condicionado
a 10 piezas



NOTA:
Condicionado
a 10 piezas

CÓDIGO	AE-9135			AE-9136			AE-9137			AE-9138			AE-9139		
DESCRIPCIÓN	ARCHIVERO EASY 6 PUERTA 100			ARCHIVERO EASY 5 PUERTA 100			ARCHIVERO EASY 4 PUERTA 100			ARCHIVERO EASY 3 PUERTA 100			ARCHIVERO EASY 2 PUERTA 100		
MEDIDAS	ALTO	FRENTE	FONDO	ALTO	FRENTE	FONDO	ALTO	FRENTE	FONDO	ALTO	FRENTE	FONDO	ALTO	FRENTE	FONDO
		2330mm	1000mm	451mm	1970mm	1000mm	451mm	1612mm	1000mm	451mm	1252mm	1000mm	451mm	897mm	1000mm

TERMINADOS: BLANCO



NEGRO





NOTA:
Condicionado
a 10 piezas

CÓDIGO	EMP0024		
DESCRIPCIÓN	FOLDER ARCHIVERO EASY		
MEDIDAS	ALTO	FRENTE	FONDO
	360mm	80mm	250mm
Características generales:	<ul style="list-style-type: none"> • Fabricado en cartón extra grueso. • Pieza metálica para su armado y suspensión al riel de acero. • Guía horizontal de plástico para identificación del contenido de los folder. 		



NOTA:
Condicionado
a 10 piezas

CÓDIGO	CAM -0025		
DESCRIPCIÓN	FOLDER ARCHIVERO EASY METALICO		
MEDIDAS	ALTO	FRENTE	FONDO
	250mm	78mm	370mm
Características generales:	<ul style="list-style-type: none"> • Fabricado en lámina calibre 24 rolado frio. • Pieza metálica para colgar fabricado en lámina calibre 20 y suspensión al riel de acero. • No lleva guía horizontal de plástico para identificación del contenido de los folder. • Terminado en pintura con aplicación electrostática en fórmula híbrido horneado a 180 °. 		

ARCHIVERO **COMBINADO**

CARACTERÍSTICAS GENERALES DE UN ARCHIVERO COMBINADO

Tapa superior fabricada en lámina calibre 20. Rolado en frío.

Puerta retráctil con jaladera semicortada.

Correderas fabricadas en lámina calibre 16. Con guías laterales calibre 14 con rodamiento metálico.

Sistema de guías fabricadas en lámina calibre 20 para caja de archivo suspendido tipo vetro tamaño oficina.

Gavetas preparadas con solera de 3/16"X1", ajustable para folder colgante tamaño oficina y/o carta, profundidad de 412mm y jaladera plegada.

Porta etiquetero metálico, acabado cromado.

Cuatro tacones fabricados en lámina calibre 16, preparados para recibir niveladores metálicos cromados.

Sistema de cierre general con chapa de seguridad al centro. Incluye en las gavetas de archivo el sistema de cierre una gaveta a la vez.

Capacidad de carga por entrepaño de **35 kilos.**

Ejemplos de uso:



Cuerpo, gavetas y puertas fabricados en lámina calibre 22.

Terminado en pintura con aplicación electrostática en fórmula híbrido horneado a 180°.

Capacidad de carga por gaveta de **43 kilos.**

Corredera extensión total 450mm para metal.

ARCHIVERO COMBINADO



NOTA:
Condicionado
a 10 piezas



NOTA:
Condicionado
a 10 piezas



NOTA:
Condicionado
a 10 piezas



NOTA:
Condicionado
a 10 piezas



NOTA:
Condicionado
a 10 piezas

CÓDIGO	A-9150			A-9151			A-9152			A-9153			A-9154		
DESCRIPCIÓN	ARCHIVERO COMBINADO 2GAV/2RET 91			ARCHIVERO COMBINADO 3GAV/1RET 91			ARCHIVERO COMBINADO 3GAV/2RET 91			ARCHIVERO COMBINADO 4GAV/1RET 91			ARCHIVERO COMBINADO 4GAV/2RET 91		
MEDIDAS	ALTO	FRENTE	FONDO	ALTO	FRENTE	FONDO	ALTO	FRENTE	FONDO	ALTO	FRENTE	FONDO	ALTO	FRENTE	FONDO
	1473mm	914mm	502mm	1413mm	914mm	502mm	1769mm	914mm	502mm	1699mm	914mm	502mm	2061mm	914mm	502mm

TERMINADOS: BLANCO



NEGRO





FLATHEAD

FLATHEAD

FLATHEAD

FLATHEAD

FLATHEAD

Abba Muebles

de Oficina

Fabricamos lo que sueñas



abbamueblesdeoficina

☎ 462 625 4644 / 462 627 8382
LADA SIN COSTO 800 838 0452

Muebles de Oficina | Office furniture
Büromöbel | オフィス家具



ESCANÉAME

 www.abbamuebles.com.mx

e-mail: gerencia@abbamuebles.com.mx

 GÉNOVA NO. 776. RESIDENCIAL CAMPESTRE C.P. 36698, IRAPUATO, GTO

Empresa creada el 07 de Noviembre del 2000, en el poblado de Irapuato, Gto. Con la finalidad de fabricar y distribuir mobiliario de oficina
Registro federal de contribuyentes :LUAP8406308W0



Las imágenes mostradas en esta presentación son meramente ilustrativas por lo cual pueden existir diversas modificaciones en el mobiliario que se muestra y están sujetos a cambios sin previo aviso.